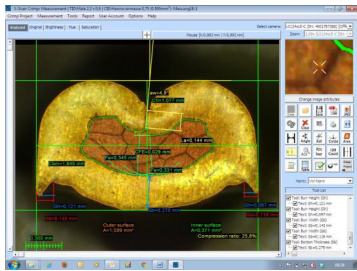
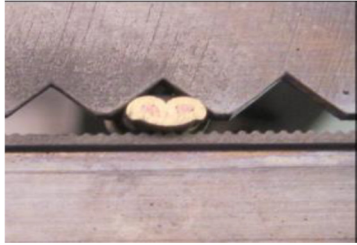




## ML3002

Contrôle de sertissage  
portable

Le laboratoire portable **Microlab ML 3002** permet de réaliser les coupes métallographiques où que vous soyez. Intégré dans une mallette compacte et rigide, il est équipé d'une batterie avec une autonomie de 8 heures. Il permet d'être déplacé en toute sécurité et prêt à l'emploi en 90 secondes.



Le **ML3002** comprend un système de clamping multi-empreinte des contacts jusqu'à 6mm<sup>2</sup> ou jusqu'à 10mm<sup>2</sup> grâce au kit d'extension en option.

Les modules de coupe et polissage sont dans le même axe ce qui permet de couper et polir en une seule opération. Le système de nettoyage par électrolyse ajustable permet d'ajuster la puissance du nettoyage pour avoir ainsi l'image la plus claire possible.

Le bloc optique dispose d'un zoom optique 4x avec éclairage à LED intégré. Associé à la caméra numérique couleur de haute résolution, l'ensemble offre des images de haute qualité.

Le logiciel de traitement d'image **X SCAN** permet de faire une grande partie des mesures en automatique et d'éditer un rapport complet personnalisable réduisant ainsi le temps des mesures entre 3 et 5 minutes par coupe. Le logiciel intègre toutes les dernières normes automobiles. Le système est fourni avec un calibre d'étalonnage à pige et certificat de calibration. L'étalonnage du bloc optique se fait en automatique.

## ML3002

<b>Section fil max</b>	0,1 à 10mm <sup>2</sup> Dépendant de la structure du fil et de l'épaisseur du contact
<b>Zoom Optique</b>	VZM 0,75 – 3x
<b>Champs de vision :</b> <b>Zoom 0,75x</b> <b>Zoom 3x</b>	Vertical 5mm / Horizontal 6mm Vertical 1,1mm / Horizontal 1,5mm
<b>Caméra</b>	Couleur USB2.0 /1280x1024 pixel
<b>Dimensions (L×P×H)</b> <b>Poids</b>	488×386×185mm Env 14 Kg
<b>Eclairage à LED</b>	LED LR-45/90
<b>Raccordement électrique</b>	Batterie 12V / 3,6Ah

